

Hôtellerie Marc-Bélanger Du CHRGP



*Une fondation
Un héritage*

L'hôtellerie

Située à même le Centre hospitalier régional du Grand-Portage (Pavillon Alphonse Couturier), l'hôtellerie Marc-Bélanger du CHRGP accueille des personnes autonomes et ambulatoires qui doivent séjourner à Rivière-du-Loup pour y recevoir des services dispensés au CHRGP ainsi que les personnes qui les accompagnent.



Fondation du CHRGP

La Fondation du CHRGP a été créée en 1987 et sa principale mission est d'apporter une aide financière à l'acquisition d'équipements médicaux pour le Centre hospitalier de Rivière-du-Loup. Cet établissement contribue directement au maintien et à l'amélioration de l'état de santé de la population locale et sous-régionale tout en conservant, en région, une accessibilité à des services de santé de qualité.

Services offerts

L'hôtellerie compte huit (8) chambres, dont une (1) pouvant accueillir deux (2) personnes.



Les clients de l'hôtellerie disposent d'une salle communautaire. Elle comprend un espace pour repas légers ainsi qu'un salon.



Sur les heures d'ouverture de la cafétéria du centre hospitalier, il est possible de prendre des repas complets.



À la cafétéria, des machines distributrices sont toujours disponibles.



Comme l'hôtellerie est à même le centre hospitalier, l'accès y est possible par l'intérieur.



Il est cependant à noter qu'aucun service médical ou infirmier n'est offert par l'hôtellerie.



Réservations

Le nombre de places étant limité, il est préférable de réserver à l'avance pour éviter toute mauvaise surprise.

Pour rejoindre l'Hôtellerie :

Téléphone:

(418) 868-1010, poste 2237

Télécopieur:

(418) 868-1838

Courriel :

fondation@fondationchrgp.gc.ca

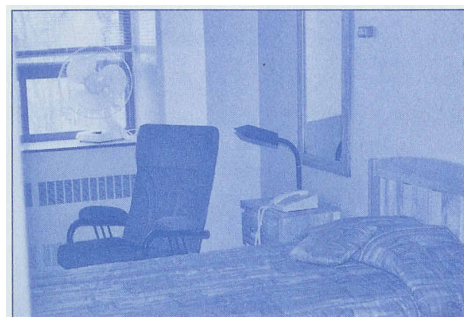
(une confirmation vous sera acheminée dans les plus brefs délais)

Centre hospitalier régional du Grand-Portage
75, rue Saint-Henri
Rivière-du-Loup (QC) G5R 2A4
(coin boul. Armand-Thériault)
Pavillon Alphonse Couturier, 6^e étage



Chambres

Chacune des chambres, dispose d'un lit simple (2 lits simples dans 1 des 8 chambres), d'une penderie, d'un fauteuil, d'un téléphone, et d'une salle de toilette avec douche



Coût d'une chambre

Chambre simple : 15 \$

Chambre double : 25 \$

Lit d'appoint : 5 \$ supplémentaire

Le mode de paiement se fait en argent comptant.

Heure d'arrivée

L'heure d'arrivée normale à l'Hôtellerie se fait entre 15 h et 17 h.

Période vacances

L'hôtellerie est fermée du 24 juin au 31 juillet ainsi que du 23 décembre au 4 janvier.

Bénévoles

Les bénévoles offrent un service d'accueil, d'inscription, d'écoute et d'accompagnement.

Accès à l'hôtellerie

Au Centre hospitalier, 75, rue St-Henri (coin boul. Armand-Thériault) Pavillon

Accès : porte principale

L'hôtellerie est située au 6e étage du Pavillon Alphonse Couturier